

## Lichtgegevens

Lichtstroom  
590 lm (totaal)  
515 lm (bruikbaar)

Tunable White  
2.200–4.000 K

Stralingshoek  
40°

Dimmen  
0.1–100 %

Ra  
90

SDCM  
3

L70/B50  
60.000 h

Lichtbron  
LED (kan niet worden vervangen)

## Technische gegevens

IP-classificatie  
Armatuur IP44  
Driver IP20

Beveiliging  
Oververhittings-beveiliging

Elektrische veiligheidsklasse  
Klasse II

Omgevings-temperatuur  
-25 tot +35 °C

Max. stroomverbruik  
8 W

Energie-efficiëntieklasse  
F

Netspanning  
230 V~ 50 Hz

Vermogen in stand-by  
Pnet: 0,09 W

Maximale bypassstroom  
16 A

Kabeldoorsnede  
0,75–2,5 mm<sup>2</sup>

Isolatie  
DWN-01: Ta 25°C  
direct tegen de isolatie  
geïnstalleerd.  
Ta 35°C plafonds zonder  
isolatie.

DWN-02: Ta 35°C  
direct tegen de isolatie  
geïnstalleerd.

Werkomgeving  
Binnen/buiten  
(bijv. overstek)

Radio  
2,4 GHz mesh  
Bluetooth® <10 dBm  
Draadloos bereik:  
Ca. 10 m binnen.

De mesh-technologie van Plejd breidt het bereik uit doordat de apparaten met elkaar kunnen communiceren.

## RISICO OP PERSOONLIJK LETSEL OF MATERIËLE SCHADE

Alle werkzaamheden aan het apparaat moeten worden uitgevoerd door een erkende installateur. Nationale wet- en regelgeving moet worden gevolgd.

### Voldoet aan de normen

Hierbij verklaar ik, Plejd AB, dat het type radioapparatuur DWN-01 & DWN-02 conform is met Richtlijn 2014/53/EU.

De volledige tekst van de EU-conformiteitsverklaring en licenties van derden kan worden geraadpleegd op het volgende internetadres: [plejd.com/compliance](http://plejd.com/compliance)

### Support

Bij technische vragen u contact opnemen met onze klantenservice:  
[support@plejd.nl](mailto:support@plejd.nl) | +31 30 899 3032

Plejd AB, Krokslätts Fabriker 27A  
431 37 Mölndal, Zweden



### Belangrijke informatie

Gebruik het product niet als het zichtbare tekenen van beschadiging vertoont.

De lichtbron mag alleen worden vervangen door de fabrikant of een gekwalificeerde serviceverteenwoordiger. Als de externe flexibele kabel van het armatuur is beschadigd, moet het armatuur worden vernietigd.



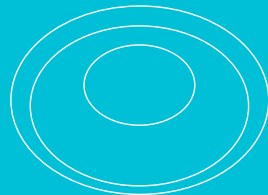
### Verwijdering en recycling

Dit elektrische product mag niet samen met ander huishoudelijk afval worden weggegooid. Neem contact op met uw plaatselijke afvalbrengrstation voor advies over de verwijdering van elektrische en elektronische apparatuur.

NL

Plejd

## DWN-01 & DWN-02 INSTALLATIEHANDLEIDING



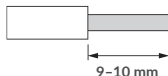
Meer informatie is te vinden in de Plejd-app of op [plejd.nl](http://plejd.nl)

## LET OP! Niet aansluiten op een dimmer.

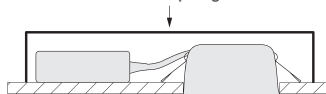
De dimmer is ingebouwd.



Monteren in een gat van  $\varnothing 83$  mm.

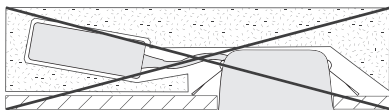
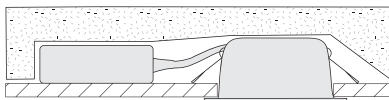
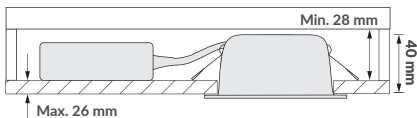


Gebruik een beschermkastje om de IP-classificatie in de uitsparing te verbeteren.



IP20

IP44



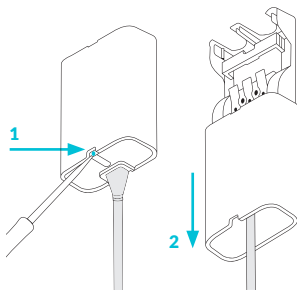
Isolatie

Schakel de stroom uit vóór de installatie.

## Het product installeren

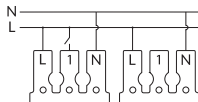
**Stap 1.** Open de driver door op de blauwe knop te drukken.

**Stap 2.** Schuif de afdekking open.



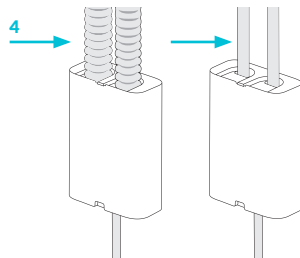
**Stap 3.** Sluit de Fase (L) en Nul (N) draden aan. Besturingsingang 1 kan worden gebruikt voor bediening met: pulsdrucker (vooraf ingesteld), lichtschakelaar of bewegingssensor (met nulgeleider). De ingang kan ook worden gebruikt om één of meer Plejd-producten draadloos te bedienen.

**LET OP!** Sluit ingang 1 niet aan tussen meerdere producten. Gebruik de app om de aansluiting en bediening van meerdere armaturen in een groep te configureren.



Armatuur 1 Armatuur 2

**Stap 4.** Aansluiten met dubbel geïsoleerde kabel of 16 mm flexibele buis. Bij montage met een kabel drukt u de trekcontasting stevig op zijn plaats. Bij gebruik van een flexibele buis verwijdert u de trekcontasting en schuift u de buis over de randen rond de openingen. De H05VV-F (2x0,75) en H05VV-F (3x1,5) mogen alleen worden gebruikt met een flexibele buis van 16 mm.



**Stap 5.** Schuif de hoes over de driver om deze te sluiten en installeer de downlighter vervolgens op de beoogde locatie.

## Volg de instructies in de app

Download de Plejd-app via de App Store of Google Play. Gebruik de app om de installatie te voltooien en uw downlighters te groeperen. Voor de installatie zijn Bluetooth® en een internetverbinding vereist.

## Draag het Plejd-systeem over

Zodra u de installatie hebt voltooid, vindt u de systeemcode in de app. Noteer de code op de meegeleverde sticker . Plaats de sticker in de meterkast en geef de welkomstmap **HALLO!** aan de klant.